

---

**Калибр 7Т92**

---

**ИНСТРУКЦИЯ ПО ЭКСПЛУАТАЦИИ**

## СОДЕРЖАНИЕ

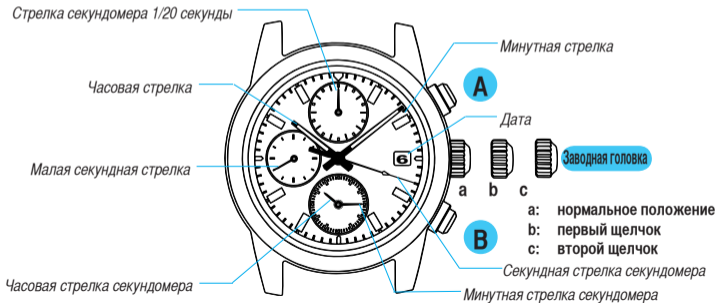
	Стр.
УСТАНОВКА ВРЕМЕНИ И ПОЛОЖЕНИЯ СТРЕЛОК СЕКУНДОМЕРА.....	4
УСТАНОВКА ДАТЫ.....	7
СЕКУНДОМЕР.....	8
ТАХОМЕТР.....	11
ЗАМЕНА БАТАРЕЙКИ.....	13
СПЕЦИФИКАЦИИ.....	15

# SEIKO Калибр 7T92

## ■ ВРЕМЯ / КАЛЕНДАРЬ

## ■ СЕКУНДОМЕР

Измеряет до 12 часов с шагом в 1/20 секунды.  
Возможно раздельное измерение отрезков времени.



# РУССКИЙ УСТАНОВКА ВРЕМЕНИ И ПОЛОЖЕНИЯ СТРЕЛОК СЕКУНДОМЕРА

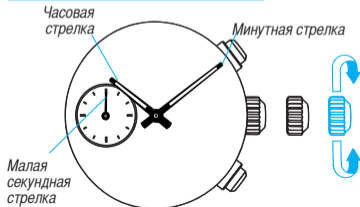
☆ Часы устроены таким образом, что все описанные ниже действия производятся **заводной головкой** в **положении второго щелчка**:

- 1) установка времени
- 2) установка стрелок секундомера

После того, как Вы вытянули головку до второго щелчка, проверьте и установите время. При необходимости также установите стрелки секундомера.

**Заводная головка** Вытяните до второго щелчка, когда секундная стрелка находится в позиции 12 часов.

## 1. УСТАНОВКА ВРЕМЕНИ

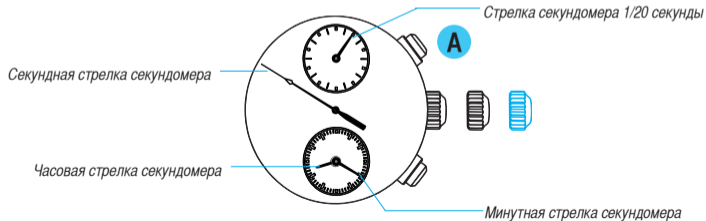


**Заводная головка** Поверните, чтобы установить часовую и минутную стрелки.

1. Если заводную головку вытянуть до второго щелчка, когда секундомер производит измерения или остановлен, стрелки секундомера автоматически вернутся в позицию «0».
2. Рекомендуется устанавливать стрелки с небольшим опережением текущего времени, учитывая время, необходимое на установку стрелок секундомера.
3. При установке часовой стрелки учитывайте правильность установки допослуденных / послепослуденных интервалов. Часы устроены таким образом, что дата меняется один раз в 24 часа.
4. При установке минутной стрелки установите ее сначала на 4-5 минут вперед нужного времени, затем верните в положение, соответствующее точному времени.

## 2. УСТАНОВКА ПОЛОЖЕНИЯ СТРЕЛОК СЕКУНДОМЕРА

☆ Если стрелки секундомера не находятся в позиции «0», следуйте инструкции ниже, чтобы установить их.



A



B



Заводная головка

Нажмите и держите 2 секунды, чтобы выбрать установку стрелок секундомера.

☆ Выбор стрелок может быть сделан в следующем порядке нажатием на кнопку **A** в течение 2 секунд.

Стрелка секундомера  
1/20 секунды



Секундная стрелка  
секундомера



Часовая и минутная  
стрелки секундомера

\* Выбранные стрелки проходят полный круг.

Нажимайте несколько раз, чтобы установить выбранные стрелки на позицию «0».

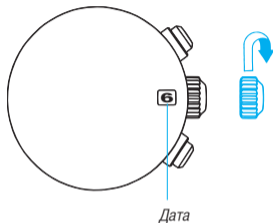
\* Стрелки двигаются (стрелка двигается) быстро, если держать кнопку B нажатой.

\* После окончания всех установок, проверьте, что часовая и минутная стрелки показывают текущее время.

Верните в исходную позицию в соответствии с сигналом точного времени.

## УСТАНОВКА ДАТЫ

☆ Прежде чем установить дату, убедитесь в том, что основное время установлено.



### Заводная головка

Вытяните до первого щелчка.

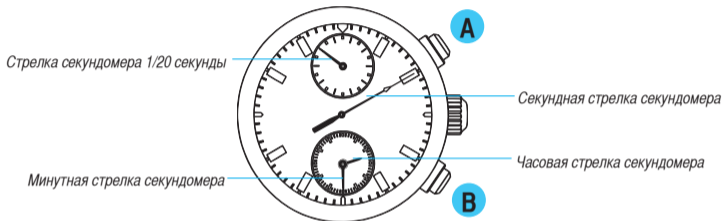
↓  
Поворачивайте по часовой стрелке, пока не появится желаемая дата.

↓  
Верните в нормальное положение.

1. Необходимо корректировать календарь в конце февраля и в конце месяцев, состоящих из 30 дней.
2. Не устанавливайте дату между 21:00 и 01:00 часом ночи. Иначе возможно повреждение механизма.

## СЕКУНДОМЕР

- ☆ Секундомер измеряет до 12 часов с шагом в 1/20 секунды.
- ☆ Когда измерение достигает 12 часов, секундомер автоматически прекращает отсчет.



[ Пример: 2 часа, 30 минут и 10.85 секунд ]

### Движение стрелки секундомера 1/20 секунды

- ☆ После запуска секундомера, стрелка секундомера 1/20 секунды движется примерно в течение 10 минут и автоматически останавливается на позиции «0».
- ☆ Когда измерение остановлено или производится измерение отрезков времени, она движется, показывая прошедшие 1/20 секунды.



- ☆ После перезапуска секундомера или возврата к измерению времени, стрелка секундомера 1/20 секунды движется примерно в течение 10 минут и автоматически останавливается.
- ☆ Таким же образом, если несколько раз останавливать и запускать секундомер, а также по-очередно замерять отрезки времени и возвращаться к.

☆ Прежде чем пользоваться секундомером, убедитесь, что головка находится в нормальном положении и стрелки секундомера установлены на позиции «0».

\* Если стрелки секундомера не вернулись в позицию «0» после установки секундомера на «0», следуйте инструкции УСТАНОВКА ВРЕМЕНИ И ПОЛОЖЕНИЯ СТРЕЛОК СЕКУНДОМЕРА.

### Стандартное измерение



### Измерение аккумулярованного прошедшего времени



\* Повторный запуск и остановку секундомера можно повторить нажатием кнопки A.

## Раздельное измерение времени



\* Можно несколько раз засекал отрезки и возвращаться к измерению времени нажатием кнопки B.

## Измерение времени двух соревнующихся



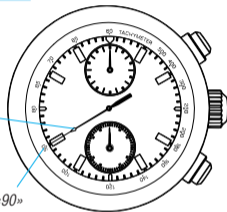
## ТАХОМЕТР (для моделей со шкалой тахометра)

### Для измерения средней скорости средства передвижения

- 1 Определите с помощью секундомера, сколько требуется секунд, чтобы преодолеть 1 км или 1 милю.
- 2 Деление на шкале тахометра, на которое указывает секундная стрелка секундомера, показывает среднюю скорость в час.

#### Пример 1

Секундная стрелка секундомера: 40 секунд



Шкала тахометра: «90»

«90» (деление на шкале тахометра) x 1 (км или миля)  
= 90 км/ч или миль/ч

☆ Шкалой тахометра можно пользоваться только в том случае, когда нужное время составляет меньше 60 секунд.

**Пример 2:** Измеряемая дистанция увеличилась до 2 километров или миль или сократилась до 0.5 км или мили; при этом, секундная стрелка секундомера показывает «90» на шкале тахометра:

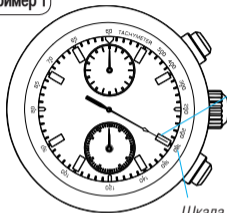
«90» (деление на шкале тахометра) x 2 (км или мили) = 180 км/ч или миль/ч

«90» (деление на шкале тахометра) x 0.5 (км или мили) = 45 км/ч или миль/ч

## Для измерения часовой производительности

- 1 Определите с помощью секундомера, сколько требуется времени, чтобы закончить одну операцию.
- 2 Деление на шкале тахометра, на которое указывает секундная стрелка секундомера, показывает среднее количество операций, сделанных за час.

Пример 1



Секундная стрелка секундомера: 20 секунд

Шкала тахометра: «180»

“180” (деление на шкале тахометра) x 1 (операцию)  
= 180 операций в час

Пример 2: Если 15 операций закончено за 20 секунд:

“180” (деление на шкале тахометра) x 15 (операций) = 2700 операций в час

## ЗАМЕНА БАТАРЕЙКИ

3  
Года

Миниатюрная батарейка в Ваших часах должна работать примерно 3 года. Однако, поскольку батарейка была установлена уже на фабрике, чтобы проверить работу Ваших часов, срок службы батарейки с тех пор, как часы находятся у Вас, может оказаться меньше 3 лет. Когда батарейка закончилась, Вам следует заменить ее на новую как можно скорее, чтобы избежать повреждения часов. Для замены батарейки мы рекомендуем Вам обратиться к ОФИЦИАЛЬНОМУ ДИЛЕРУ SEIKO и выбрать батарейку SEIKO SR927SW.

- \* Если пользоваться секундомером больше 2 часов в день, срок действия батарейки может оказаться меньше означенного периода.
- \* После того, как Вы заменили батарейку на новую, установите время / календарь и позицию стрелок секундомера.

### ☆ Индикатор заряда батарейки

Когда запас энергии батарейки заканчивается, маленькая секундная стрелка начинает двигаться с интервалом 2 секунды, вместо нормального интервала в одну секунду. В этом случае нужно заменить батарейку как можно скорее.

- \* Часы продолжают показывать точное время, даже когда секундная стрелка начинает двигаться с интервалом 2 секунды.

**ВНИМАНИЕ**

- ☆ Не вынимайте батарейку из часов.
- ☆ Если в этом возникла необходимость, держите батарейку в недоступном для детей месте. Если ребенок проглотил батарейку, немедленно обратитесь к врачу.

**ОСТОРОЖНО**

- ☆ Не замыкайте, не вскрывайте и не нагревайте батарейку, никогда не подвергайте ее воздействию огня. Батарейка может взорваться, сильно нагреться или воспламениться.
- ☆ Батарейку нельзя перезарядить. Не пытайтесь перезарядить ее, это может вызвать повреждение батарейки.

## СПЕЦИФИКАЦИИ

- |   |                                      |   |
|---|--------------------------------------|---|
| 1 | Частота кварцевого генератора .....  | 32,768 Гц (Герц... циклы в секунду)   |
| 2 | Точность хода (месячная норма) ..... | ± 15 секунд при нормальной температуре (5°C ~ 35°C)   |
| 3 | Рабочий диапазон температур .....    | -10°C ~ +60°C (14°F ~ 140°F)  |
| 4 | Управляющее устройство .....         | шаговый двигатель, 4 штуки  |
| 5 | Система индикации                    |   |
|   | Время / календарь .....              | часовая, минутная и малая секундная стрелки<br>Дата показывается цифрами.                   |
|   | Секундомер .....                     | измеряет до 12 часов.<br>Часовая, минутная, секундная и 1/20 секунды стрелки<br>секундомера |
| 6 | Батарейка .....                      | SEIKO SR927SW, 1 штука  |
| 7 | Интегральная схема .....             | C-MOS-IC, 1 штука   |

\* Возможны изменения спецификаций в целях улучшения изделия без предварительного уведомления.